

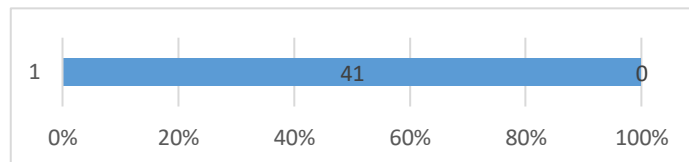
## 令和2年度 卒業生アンケート

Q1.短期大学IDをご記入ください。

Q2.あなたの回答者IDをご記入ください。

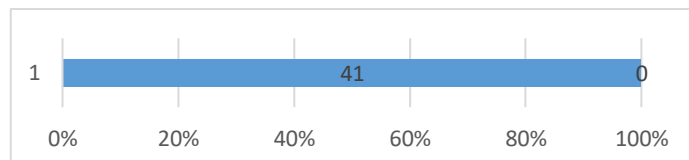
Q3.あなたの性別について該当するものを1つ選択してください。

1.女	41
2.男	0
計	41



Q4.貴方の最終学歴に該当するものを1つ選択してください。

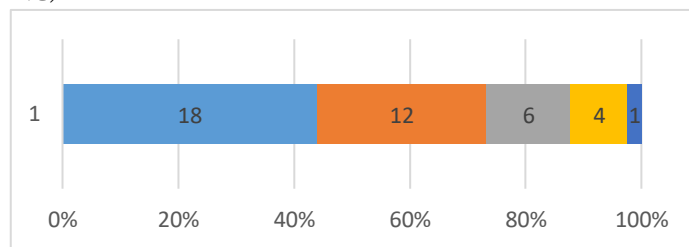
1.短期大学	41
2.その他	0
計	41



Q5.あなたの卒業した短期大学についての評価をお聞きします。該当するものを1つ選択してください。

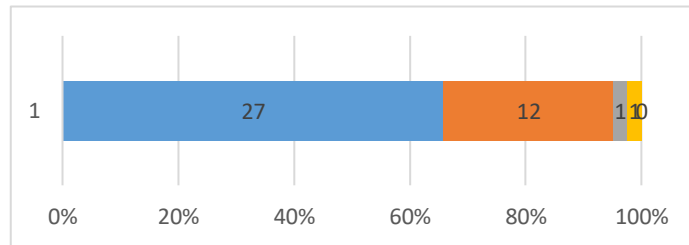
1.他の学生（親しみやすかった、一体感を感じた、一緒にいたかった）

1.そう思う	18
2.ややそう思う	12
3.どちらでもない	6
4.あまりそう思わない	4
5.そう思わない	1
計	41



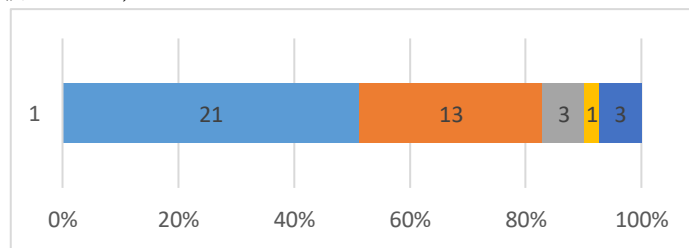
2.短期大学の先生（話しかけやすかった、助けになってくれた、共感・賛同してくれた）

1.そう思う	27
2.ややそう思う	12
3.どちらでもない	1
4.あまりそう思わない	1
5.そう思わない	0
計	41



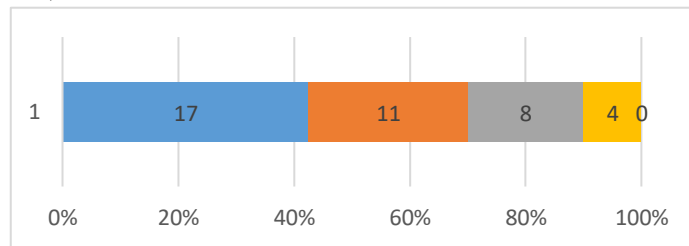
3.短期大学の事務職員（支援してくれた、思いやりがあった、柔軟であった）

1.そう思う	21
2.ややそう思う	13
3.どちらでもない	3
4.あまりそう思わない	1
5.そう思わない	3
計	41



4.短期大学やキャンパス（居心地が良かった、快適だった、落ち着く）

1.そう思う	17
2.ややそう思う	11
3.どちらでもない	8
4.あまりそう思わない	4
5.そう思わない	0
計	40

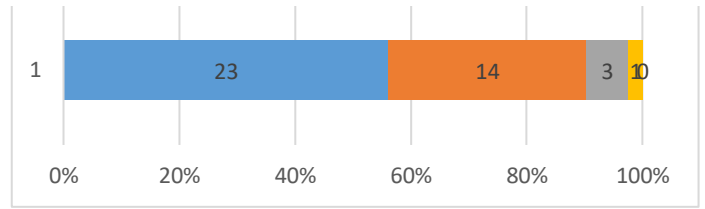


5.短期大学での学び（学習）（十分学べた、楽しかった、ためになった）

1.そう思う	23
--------	----

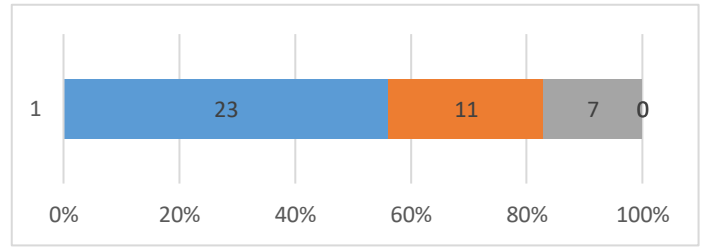


2.ややそう思う	14
3.どちらでもない	3
4.あまりそう思わない	1
5.そう思わない	0
計	41



6.短期大学の総合評価（良かった、楽しかった、ためになった）

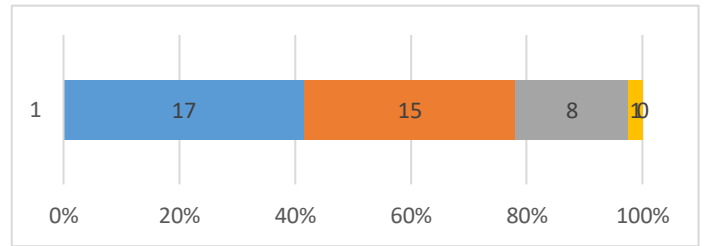
1.そう思う	23
2.ややそう思う	11
3.どちらでもない	7
4.あまりそう思わない	0
5.そう思わない	0
計	41



Q6.あなたの現在の立場からみて、短期大学で学んだ知識や能力はどの程度役に立っていますか。該当するものをそれぞれ1つ選択してください。

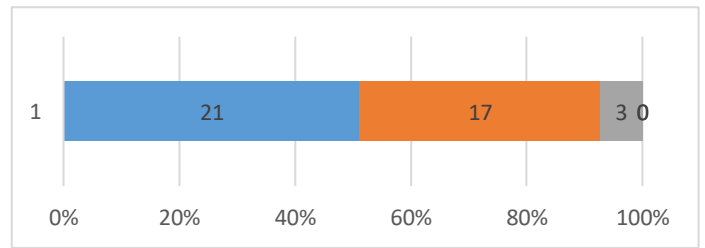
1.一般的な教養

1.役立った	17
2.ある程度役立った	15
3.どちらでもない	8
4.あまり役立っていない	1
5.役立っていない	0
計	41



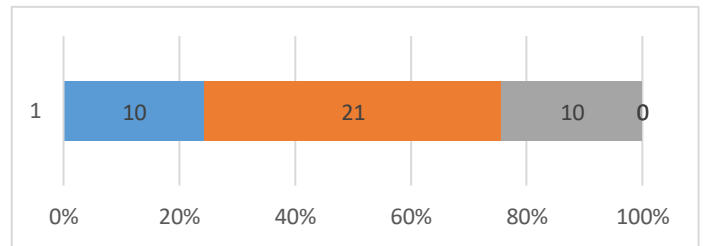
2.専門分野や学科の知識

1.役立った	21
2.ある程度役立った	17
3.どちらでもない	3
4.あまり役立っていない	0
5.役立っていない	0
計	41



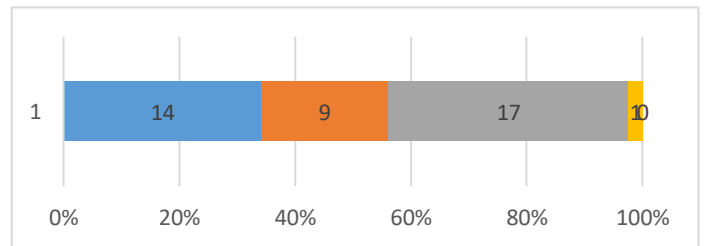
3.論理的に考える力

1.役立った	10
2.ある程度役立った	21
3.どちらでもない	10
4.あまり役立っていない	0
5.役立っていない	0
計	41



4.異なる文化や考えを持つ人々を理解する力

1.役立った	14
2.ある程度役立った	9
3.どちらでもない	17
4.あまり役立っていない	1
5.役立っていない	0
計	41

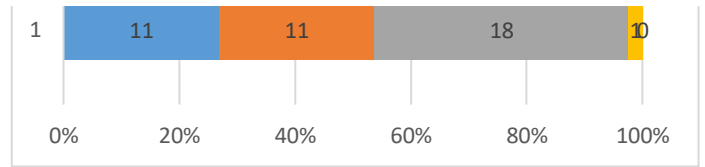


5.リーダーシップ

1.役立った	11
2.ある程度役立った	11

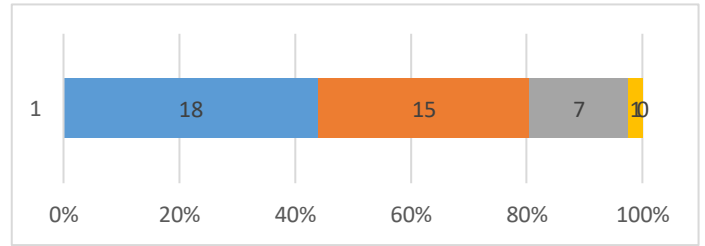


3.どちらでもない	18
4.あまり役立っていない	1
5.役立っていない	0
計	41



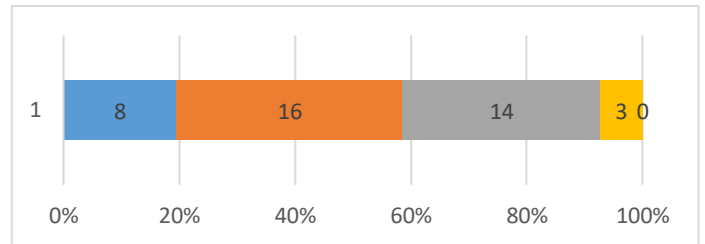
#### 6.他の人と協力する力

1.役立った	18
2.ある程度役立った	15
3.どちらでもない	7
4.あまり役立っていない	1
5.役立っていない	0
計	41



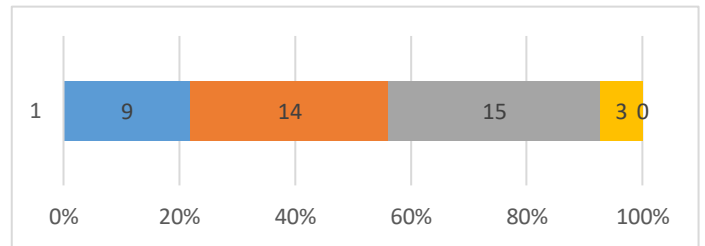
#### 7.現代社会の抱える様々な問題を理解する力

1.役立った	8
2.ある程度役立った	16
3.どちらでもない	14
4.あまり役立っていない	3
5.役立っていない	0
計	41



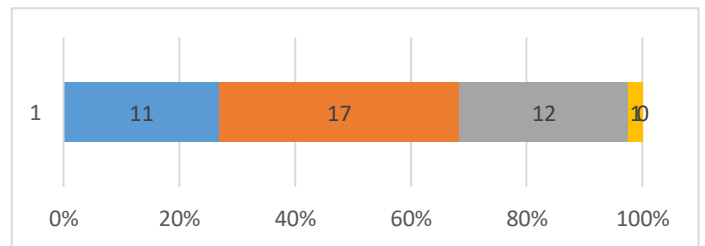
#### 8.文章（レポートなど）を書く力

1.役立った	9
2.ある程度役立った	14
3.どちらでもない	15
4.あまり役立っていない	3
5.役立っていない	0
計	41



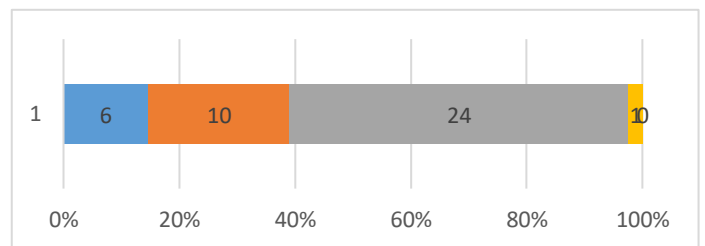
#### 9.本や資料などを読み解く力

1.役立った	11
2.ある程度役立った	17
3.どちらでもない	12
4.あまり役立っていない	1
5.役立っていない	0
計	41



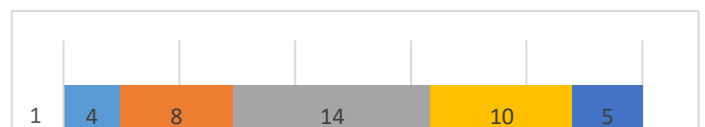
#### 10.数値やデータを理解する力

1.役立った	6
2.ある程度役立った	10
3.どちらでもない	24
4.あまり役立っていない	1
5.役立っていない	0
計	41

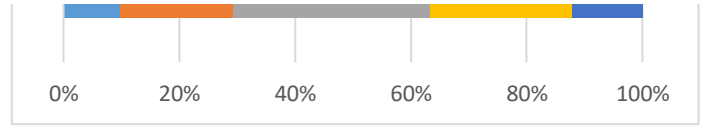


#### 11.外国語を使う力

1.役立った	4
2.ある程度役立った	8
3.どちらでもない	14

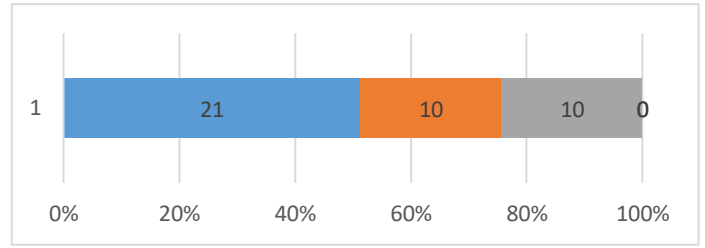


4.あまり役立っていない	10
5.役立っていない	5
計	41



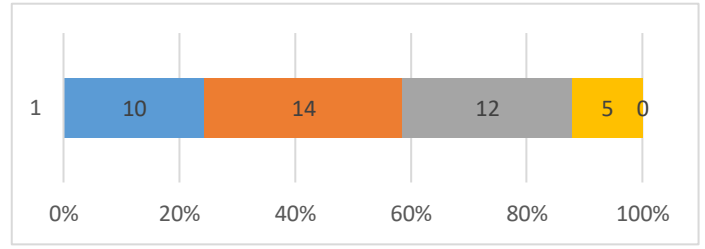
12.コミュニケーション能力

1.役立った	21
2.ある程度役立った	10
3.どちらでもない	10
4.あまり役立っていない	0
5.役立っていない	0
計	41



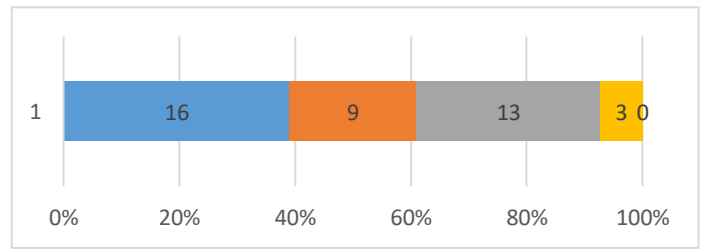
13.プレゼンテーションをする力

1.役立った	10
2.ある程度役立った	14
3.どちらでもない	12
4.あまり役立っていない	5
5.役立っていない	0
計	41



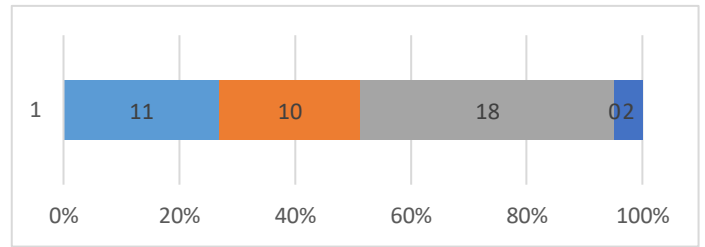
14.PCなど情報機器を使う力

1.役立った	16
2.ある程度役立った	9
3.どちらでもない	13
4.あまり役立っていない	3
5.役立っていない	0
計	41



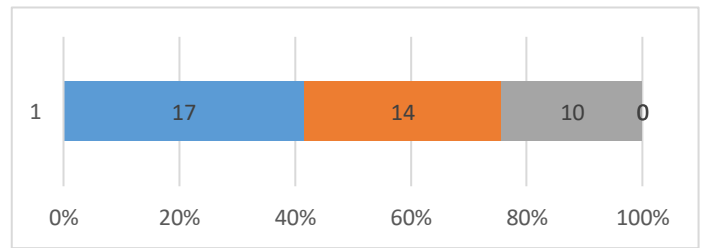
15.自学自習の能力（習慣）

1.役立った	11
2.ある程度役立った	10
3.どちらでもない	18
4.あまり役立っていない	0
5.役立っていない	2
計	41



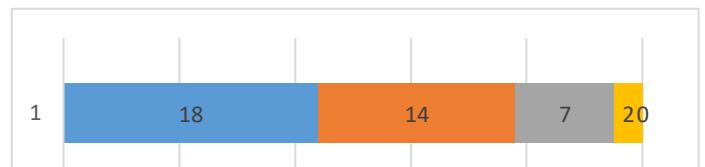
16.挑戦する力（チャレンジ精神）

1.役立った	17
2.ある程度役立った	14
3.どちらでもない	10
4.あまり役立っていない	0
5.役立っていない	0
計	41

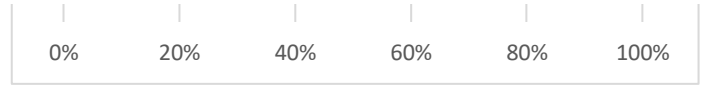


17.粘り強さ

1.役立った	18
2.ある程度役立った	14
3.どちらでもない	7
4.あまり役立っていない	2

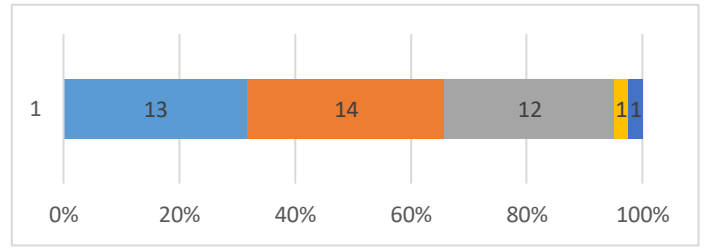


5.役立っていない	0
計	41



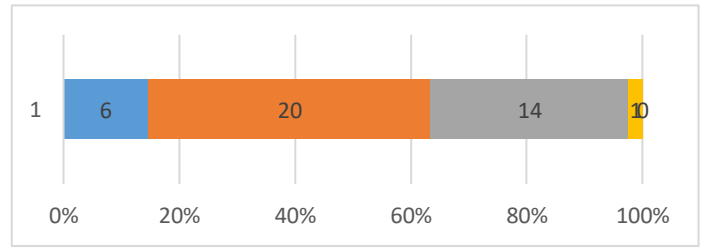
18.計画性・スケジュール管理能力

1.役立った	13
2.ある程度役立った	14
3.どちらでもない	12
4.あまり役立っていない	1
5.役立っていない	1
計	41



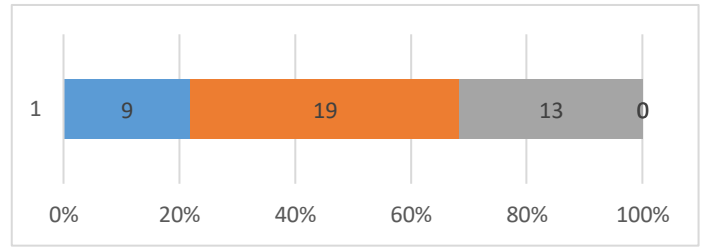
19.キャリア意識

1.役立った	6
2.ある程度役立った	20
3.どちらでもない	14
4.あまり役立っていない	1
5.役立っていない	0
計	41



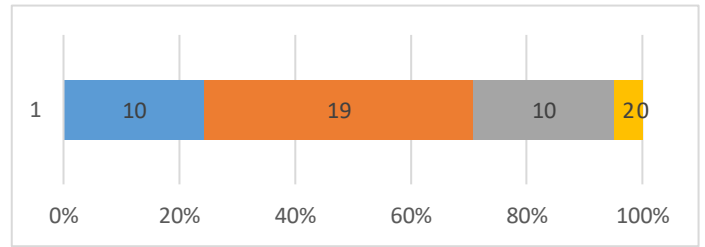
20.自己の理解

1.役立った	9
2.ある程度役立った	19
3.どちらでもない	13
4.あまり役立っていない	0
5.役立っていない	0
計	41



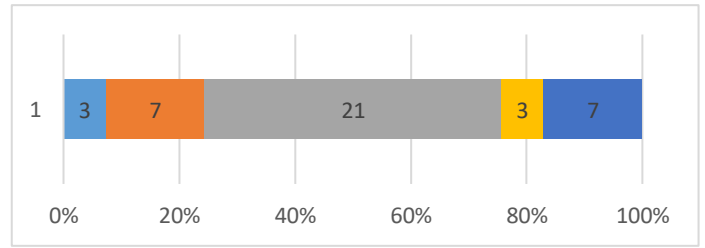
21.地域や社会に貢献する意識

1.役立った	10
2.ある程度役立った	19
3.どちらでもない	10
4.あまり役立っていない	2
5.役立っていない	0
計	41



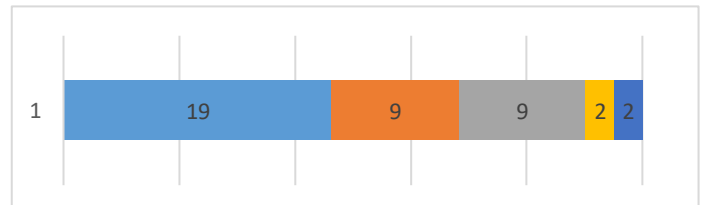
22.選挙への関心

1.役立った	3
2.ある程度役立った	7
3.どちらでもない	21
4.あまり役立っていない	3
5.役立っていない	7
計	41



Q7.あなたは自分が卒業した短期大学を親しい友人や後輩、親せきに勧めますか。該当するものを1つ選択してください。

1.勧められる	19
2.やや勧められる	9
3.どちらでもない	9
4.やや勧められない	2
5.勧められない	2

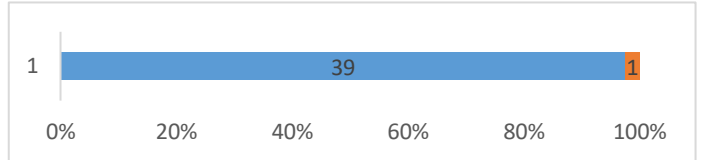


計	41
---	----



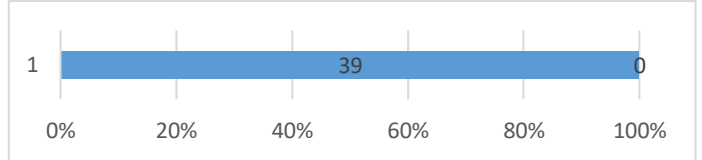
Q8.あなたの卒業直後のキャリアについて、該当するものを1つ選択してください。

1.就職	39
2.進学	1
計	40



Q9.あなたが短期大学卒業直後に就職した分野について、該当するものを1つ選択してください。

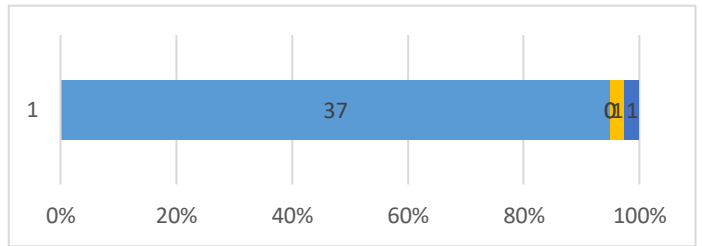
1.保育・子ども系	39
2.その他	0
計	39



Q10.あなたの短期大学卒業直後の勤務先をご記入ください。  
(別紙)

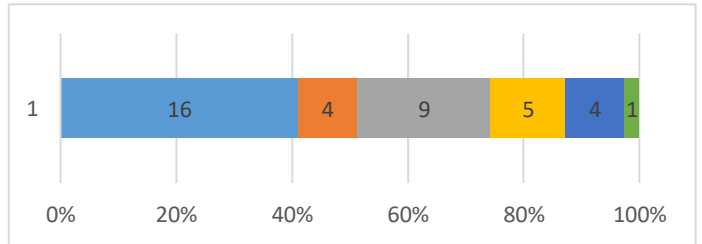
Q11.あなたの短期大学卒業直後の雇用形態について、該当するものを1つ選択してください。

1.正規の職員	37
2.正規の職員（管理職）	0
3.経営者	0
4.パートやアルバイト、派遣社員など	1
5.その他	1
計	39



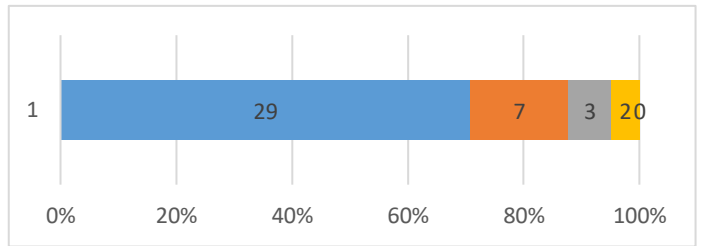
Q12.あなたの短期大学卒業直後の勤務先での勤続年数について、該当するものを1つ選択してください。

1.1年未満	16
2.1～2年未満	4
3.2～3年未満	9
4.3～4年未満	5
5.4～5年未満	4
6.5年以上	1



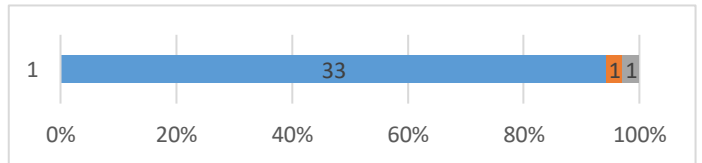
Q13.あなたの現在のキャリアについて、該当するものを1つ選択してください。

1.就職（卒業直後と同じ勤務先）	29
2.就職（異なる勤務先）	7
3.進学	3
4.専業主婦	2
5.その他	0
計	41



Q14.あなたが現在就職している分野について、該当するものを1つ選択してください。

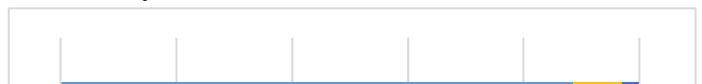
1.保育・子ども系	33
2.スポーツ系（インストラクター、ト	1
3.その他の仕事や職業	1
計	35



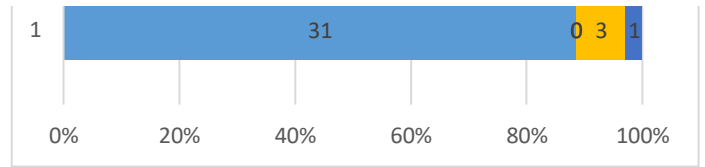
Q15.あなたの現在の勤務先（会社名等）をご記入ください。  
(別紙)

Q16.あなたの現在の雇用形態について、該当するものを1つ選択してください。

1.正規の職員	31
2.正規の職員（管理職）	0

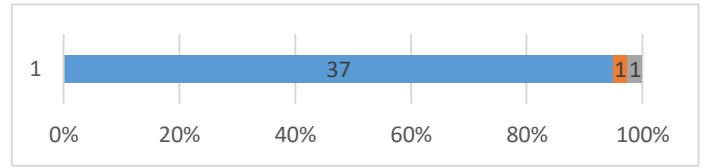


3.経営者	0
4.パートやアルバイト、派遣社員など	3
5.その他	1
計	35



Q17.あなたは短期大学卒業から現在まで、短期大学教育を通じて取得した免許・資格を仕事に活用したことがありますか。

1.活用したことがある	37
2.活用していない	1
3.免許・資格を取得していない	1
計	39



Q18.あなたは短期大学卒業後に、卒業した短期大学とどのような関りを持っていましたか。該当するものすべてを選択してください。

1.担任を訪ねたり連絡を取ったりした	3
2.担任以外の教員を訪ねたり連絡を取ったりした	4
3.職員を訪ねたり連絡を取ったりした	2
4.各種研修会や生涯学習講座などを受講した	0
5.就職先で教職員たちと会った	8
6.転職や復職の相談をした	0
7.(職場等で) 実習生を受け入れた	7
8.ゲストスピーカーとして授業等に参加した	1
9.学園祭に参加した	2
10.短期大学を通じて同窓生との交流を行った	4
11.特にかかわりを持っていない	19

Q19.あなたは現在、卒業した短期大学に取り組んでほしい、または支援してほしいと考えていることはありますか。該当するものすべてを選択してください。

1.資格取得の支援	5
2.転職や復職の支援	7
3.仕事に関する悩み相談	7
4.奨学金返済に関する相談	2
5.子育て支援(託児所や保育所など)	8
6.子供向け教育イベント	8
7.同窓会イベント	8
8.こころの悩み相談	1
9.学び直し(生涯学習)機会の提供	2
10.施設・設備の開放	2
11.地域貢献の機会の提供	1
12.学生ボランティアの紹介	1
13.教員による研修や講演	3
14.スポーツや文化活動機会の提供	1
15.特に取り組んでほしいと思うものはない	15
16.その他 ・教養科目の充実 ・未満児の特徴など年齢ごと詳しく授業で学びたかった ・社会に出るにあたって必要な知識の取得が僅かでもできる講座やイベントなど。	

Q20.あなたは短期大学で学んでよかったことがありますか。該当するものを1つ選択してください。

1.ある	38
2.ない	2
計	40

